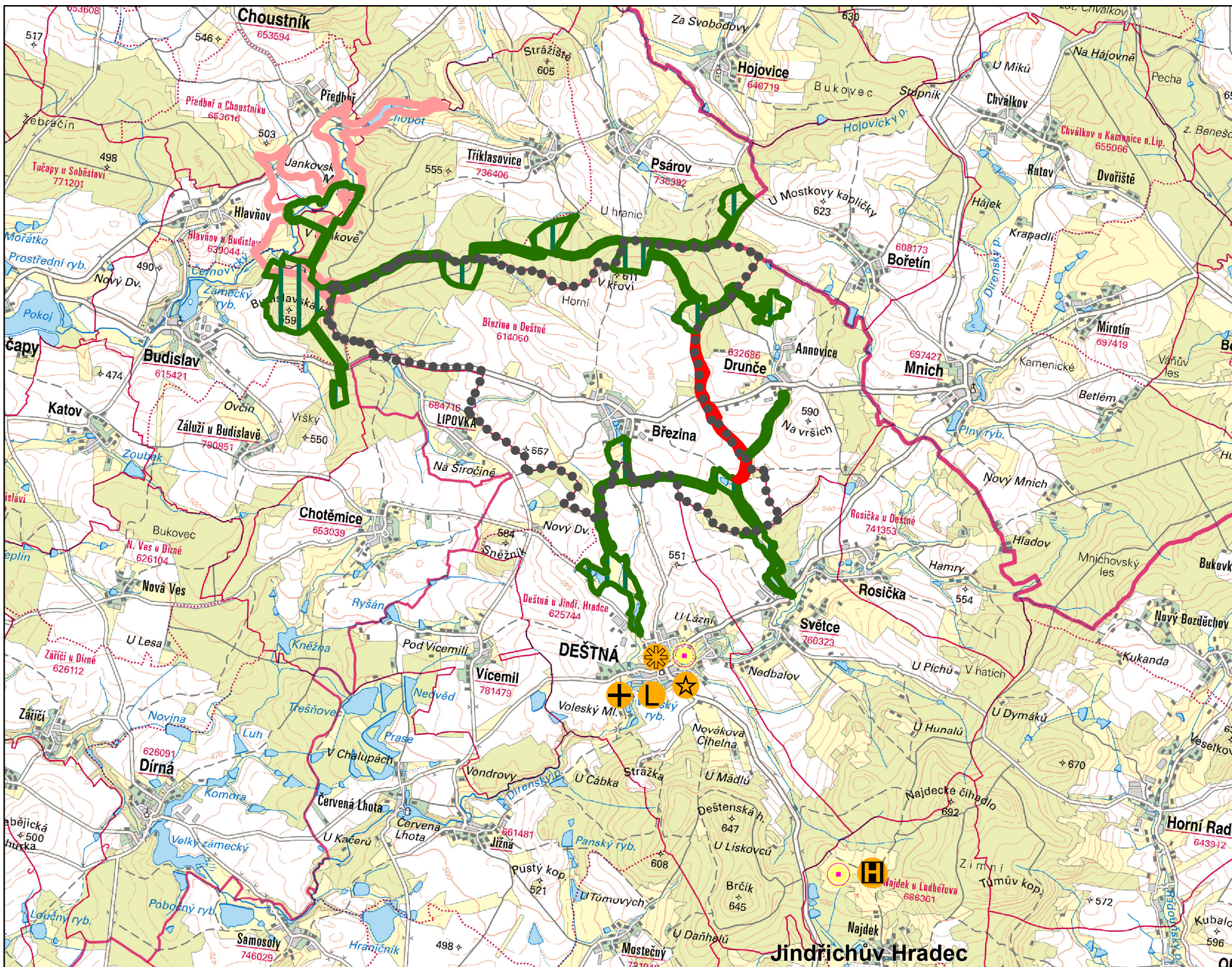


# výkres širších vztahů

## odůvodnění územního plánu Březina



### Legenda

-  řešené území
-  územní rezerva
-  biocentrum
-  biokoridor
-  biokoridor nefunkční

### územní systém ekologické stability

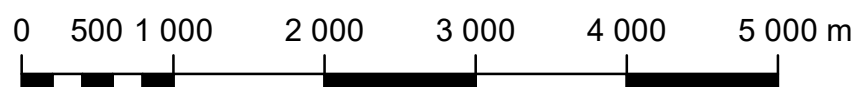
-  vazba - nemocnice, poliklinika
-  vazba - lékař
-  vazba - kostel
-  vazba - škola
-  vazba - školka
-  přirozená spádovost

<b>Vlastimil Smítka</b> Vlastiboř 21, 392 01 Soběslav datum vyhotovení: srpen 2021	razítko projektant
vypracoval: Vlastimil Smítka	
odpovědný projektant: Vlastimil Smítka	
číslo paré:	



MINISTERSTVO  
PRO MÍSTNÍ  
ROZVOJ ČR

Územní plán obce Březina byl spolufinancován  
z prostředků Ministerstva pro místní rozvoj ČR



měřítko 1:50 000